

Профессиональное управление тестированием

"Там все еще жук. ..."

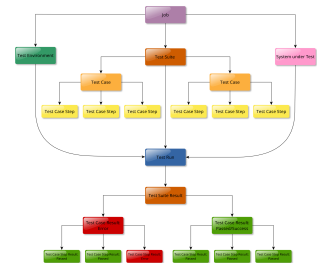


Klaros Testmanagement с первого взгляда

Управление испытаниями

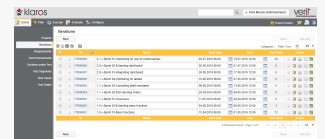
управление данными

Все данные по тестовому проекту, такие как тестовые случаи, наборы тестов, требования к тестированию, тестовые среды, тестовые объекты, тестовые прогоны и их результаты хранятся вместе в одной базе данных. Организация и оценка данных осуществляется через современный и удобный веб-интерфейс.



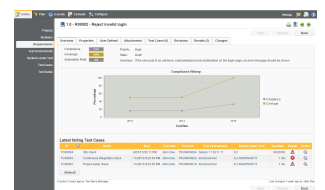
шустрый и классические процессы

В дополнение к классическим процессам разработки, таким как водопад или V-модель, поддерживаются итеративные и гибкие методы, такие как Scrum или Kanban.



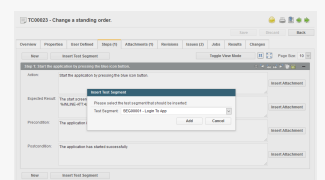
Требования и покрытие требований

Тестовыми требованиями можно управлять непосредственно в Klaros или синхронизировать с внешними источниками, такими как JIRA. Соответствующий охват этих требований в настоящее время очевиден.



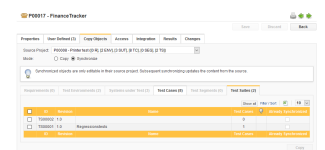
модуляризация

Часто повторяющиеся этапы тестирования можно сгруппировать в сегменты, сохранить и при необходимости легко выбрать и повторно использовать. Модульные испытания можно проводить с минимальными усилиями.



Совместное использование

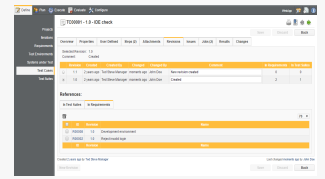
При необходимости тестовые случаи и наборы тестов могут централизованно поддерживаться и использоваться в нескольких проектах одновременно. Изменения необходимы только в одной точке и могут быть переданы выбранным проектам.



Управление испытаниями

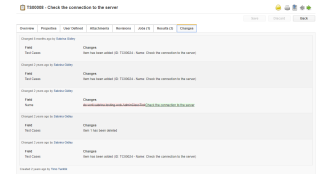
версионирование

Klaros-Testmanagement поддерживает версионирование требований к тестированию, тестовых сценариев и наборов тестов. Отдельные версии могут обслуживаться и выполняться отдельно.



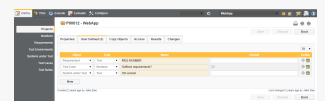
отслеживание изменений

Все обновления автоматически регистрируются и отображаются в истории изменений, чтобы обеспечить полную отслеживаемость всех изменений в управляемых данных, таких как тестовые случаи, этапы тестирования и т.д.



Определенные пользователем поля

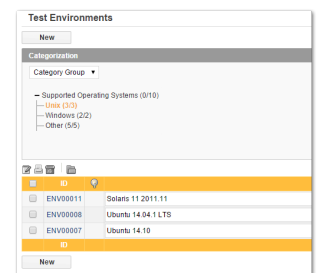
Каждый тестовый проект может быть индивидуально сконфигурирован с помощью заданных пользователем полей. Эти области доступны для требований, итераций, тестовых сегментов, тестовых случаев, наборов тестов, тестовых сред и тестовых систем.



Индивидуальные взгляды

Все задействованные объекты могут быть сгруппированы в одну или несколько древовидных структур путем их категоризации.

Подобно файловой системе, она структурирована в соответствии с индивидуальными критериями и позволяет просматривать тестовый проект с разных точек зрения.



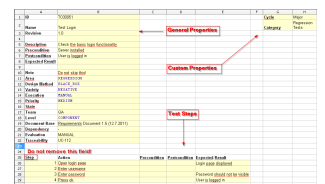
приложения

Дополнительная информация, такая как тестовые данные, текстовые документы, графики или скриншоты, может быть загружена в Klaros-Testmanagement, сохранена и назначена для таких объектов, как примеры тестирования и результаты тестирования.



Импорт и экспорт

Существующие требования и примеры тестирования могут быть импортированы из XML и Excel файлов. При необходимости через интерфейс REST выполняется непрерывная настройка с помощью внешнего источника данных или приложения.



планирование испытаний

Планирование задач управления тестированием

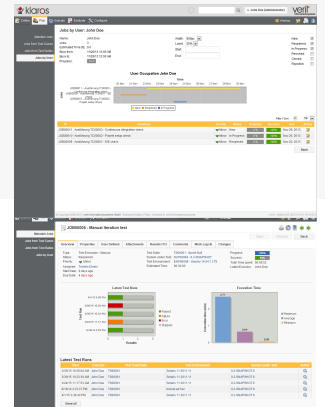
Нажатием кнопки создаются задания на выполнение тестовых заданий и тестовых наборов, которые назначаются отдельным лицам.

Состояние выполнения задания может быть просмотрено в любое время.



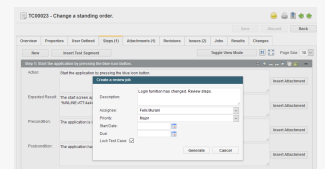
координация испытаний

Задачи можно разделить на подзадачи, упорядочить иерархически и назначить тестерам. Определив зависимости, вы можете определить предпосылки для последовательных последовательностей тестов.



Использование потенциала, прогресс и успех

Четкие таблицы и графики показывают использование, продолжительность и ход выполнения тестов для каждого пользователя. Прогресс и показатели успешности тестов являются непосредственно видимыми и всегда актуальными.



рецензии

Тестовые случаи также могут содержать ошибки. Процесс отображения этих тестов может быть сгенерирован в виде специальной задачи и назначен пользователям. Дальнейший курс автоматически записывается в журнал.

проведение теста

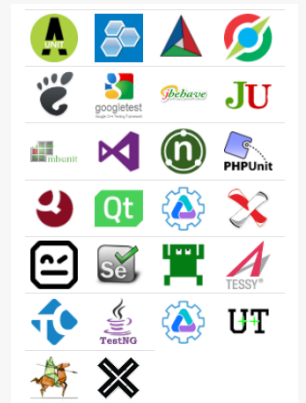
Руководство по проведению испытаний вручную

Klaros-Testmanagement проводит тестер шаг за шагом через ручные тесты. Выполнение теста автоматически регистрируется и делает данные доступными для оценки. Аннотации и вложения могут быть добавлены в документацию о результатах испытаний на каждом этапе



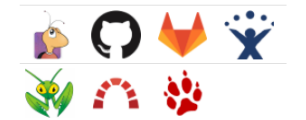
Автоматическое выполнение

Результаты испытаний, генерируемые инструментами автоматизации испытаний, могут быть импортированы вручную или через интерфейс REST и объединены с результатами испытаний вручную. Поддерживается более 30 различных форматов и инструментов.



Интегрированное генерирование неисправностей

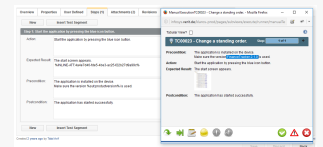
Найденные ошибки могут быть созданы и модифицированы во время выполнения теста непосредственно в системах управления выпуском, таких как Bugzilla, GitHub, JIRA, Mantis, Redmine и Trac, не покидая системы управления тестами Klaros.



Отдельные тестовые данные и инструкции по тестированию

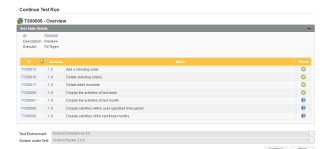
Возобновить прерванные тесты

Входные данные, используемые в тестовых случаях, такие как логины, идентификаторы и т.д., могут быть определены и сохранены внешне в таблицах Excel. Таким образом, испытания можно целенаправленно параметризовать и повторно использовать в различных сценариях.



Возобновить прерванные тесты

Выполнение теста вручную может быть прервано в любое время и возобновлено на более позднем этапе теста.



Непрерывная интеграция

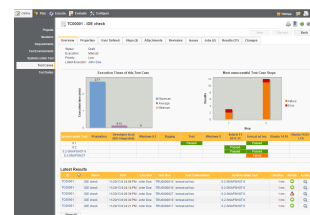
подключаемый модуль для сервера непрерывной интеграции Jenkins автоматически передает результаты тестирования на Klaros Test Management.



оценка теста

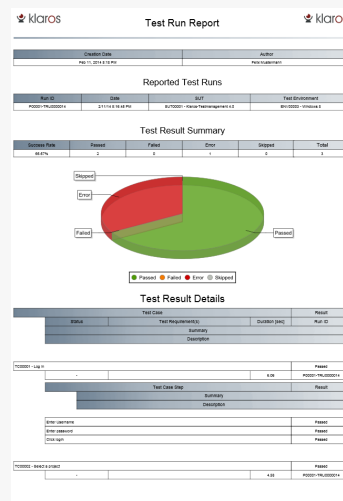
Четкие и содержательные отчеты

Оценки и статистические данные могут быть легко подготовлены и извлечены из информации, хранящейся в базе данных.



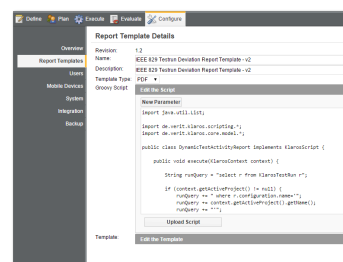
Предварительные определенных отчетов

Klaros-Testmanagement Enterprise Edition уже содержит множество Предварительные определенных отчетов, к которым можно получить прямой доступ.



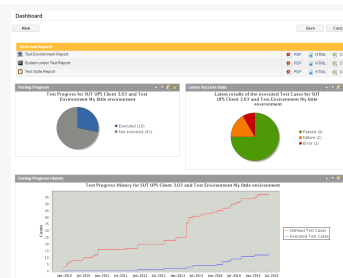
Индивидуальные отчеты

С помощью программного интерфейса, обеспечивающего доступ ко всей базе данных, можно свободно создавать и формировать индивидуальные отчеты в формате PDF или Excel.



Настраиваемая приборная панель

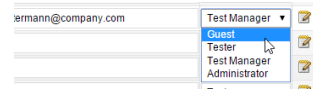
Приборная панель предлагает многочисленные отчеты, которые отображают состояние и ход выполнения отдельных мероприятий и всего проекта. Он может быть сконфигурирован пользователем в соответствии с индивидуальными требованиями. Отдельные отчеты могут быть экспортированы в несколько форматов.



Конфигурация и функциональная совместимость

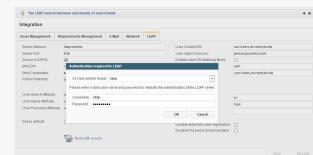
Система прав и ролей

Пользователям могут быть назначены различные права доступа - от прав администратора до прав доступа только для чтения. Это может происходить как на глобальном уровне, так и на уровне проектов.



LDAP и Active Directory

Аутентификация пользователей и управление паролями может осуществляться непосредственно в Klaros Test Management или через внешний каталог LDAP или Active Directory.



Уведомления по электронной почте

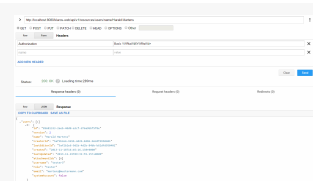
Состояние операций, таких как завершение теста, выполнение анализа результатов теста и многое другое, может быть отправлено участвующим пользователям или другим лицам по электронной почте, если необходимо. Существует множество вариантов конфигурации, которые могут быть индивидуально адаптированы к индивидуальным проектам.



Интерфейс данных (REST)

Данные, хранящиеся в Klaros-Testmanagement, могут быть доступны другим инструментам через интерфейс REST. Индивидуальная интеграция с вашими собственными инструментами может быть легко реализована.

Это открывает множество новых возможностей для интеграции.



Резервное копирование и восстановление

Данные сохраняются в формате XML. Отдельные проекты или весь инвентарь могут быть сохранены и восстановлены по мере необходимости.

